

Burmatex®

MANUFACTURERS OF CREATIVE FLOORING 

surface trace®



carbon neutral carpet tiles

surface trace® aspect & echo
installed: random lay

2 surface trace®

surface trace®

Multilevel loop carpet tiles
made in the UK 

EN

surface trace® delves into our traditional roots and reflects the tactile craft of weaving.

A curated colour palette of 12 brings together unexpected tones, hues and contrasts to create a variety of elevated neutrals. Combined with an opulent chunky texture, **surface trace®** helps to create calm, quiet and luxurious spaces.

PL

surface trace® nawiązuje do naszych tradycyjnych korzeni i oddaje charakterystyczną sztukę tkania.

Starannie dobrana paleta kolorów, składająca się z 12 odcieni, łączy różnorodne tony, barwy i kontrasty, tworząc szeroką gamę wyrafinowanych neutralnych barw. W połączeniu z bogatą, grubą fakturą, **surface trace®** pomaga tworzyć spokojne, wyciszone i luksusowe przestrzenie.

FR

surface trace® trouve son inspiration dans nos racines traditionnelles et reflète l'art tactile du tissage.

Une palette de 12 couleurs soigneusement sélectionnées réunit des tons, des nuances et des contrastes inattendus pour offrir une variété de neutres sophistiqués. Associée à une texture opulente et généreuse, **surface trace®** contribue à créer des espaces calmes, feutrés et luxueux.

AR

يتعمق **surface trace®** في جذورنا التقليدية ويعكس الحرفية الملموسة للنسيج.

تجمع لوحة الألوان المختارة بعناية والمكونة من 12 لونًا بين درجات وألوان وتباينات غير متوقعة لخلق مجموعة متنوعة من الألوان المحايدة الراقية. وبالاقتتران مع الملمس السميك الفاخر، يساعد بلاط السجاد **surface trace®** في خلق مساحات هادئة وفاخرة.





unfold



pin



tweed



frame



knotted



entwine





loom



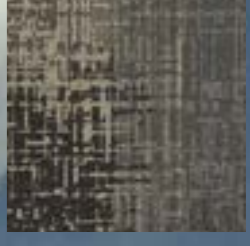
mill



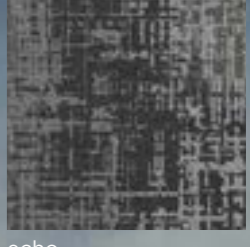
aspect



mesh



weave



echo

8 colour palette

colour palette

EN surface trace® is available in 12 colour options. Random lay **surface trace®** for ultimate creativity and added uniqueness to your environment.

PL surface trace® dostępny jest w 12 wariantach kolorystycznych. Losowy sposób układania **surface trace®** pozwala na maksymalną kreatywność i dodaje wyjątkowości Twojemu otoczeniu.

FR surface trace® est disponible en 12 options de couleurs. Posez **surface trace®** de façon aléatoire pour donner une expression unique de créativité, apportant caractère et singularité à vos espaces.

AR يتوفر ١٢ خياراً من ألوان بلاط السجاد **surface trace®** يمكنك تركيب بلاط السجاد بشكل عشوائي لتحقيق أقصى درجات الإبداع وإضفاء المزيد من التميز على بيتك.



50 x 50 cm

50 x 50 cm



36610 mesh



36601 mill



36604 knotted



36607 unfold



36611 aspect



36605 pin



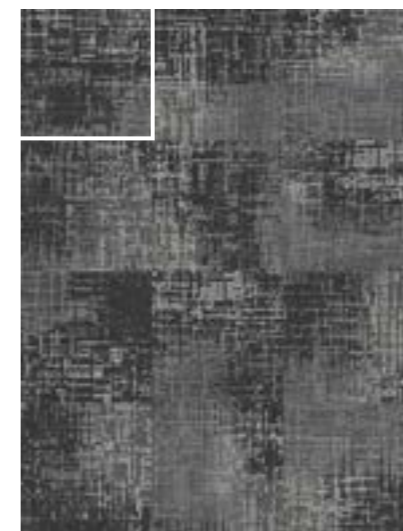
36606 frame



36608 tweed



36602 loom



36612 echo



36603 weave



36609 entwine



surface trace® aspect



surface trace® pin & echo



surface trace® loom



surface trace® pin & echo



eco₂matters[®]

Carbon Status:

 carbon neutral
* Offset at source and independently 3rd party verified.
Details available upon request.

Yarn Description:

 carbon negative
recycled yarn

Backing:

 BioBase[®]
* Recycled content BS EN ISO 14021

Global Warming Potential / kg CO₂ eq:

 independently
3rd party verified **3.71**

surface trace[®]

Total Recycled Content of Product:

72.7%
BS EN ISO 14021

Installation Waste:

3-4%
* Based on average installation

Wear Classification:

Class 33
heavy commercial use (BS EN 1307)

Sound Absorption Coefficient:

Class E .02
BS EN 354:2003

Warranty:

15 years

Yarn Certification:

 C2C Certified Material
Health Certificate[™] Silver

Castor Chair Rating:

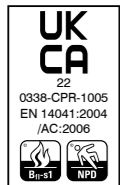
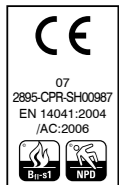
Pass - continuous use
(BS EN 985)

Impact Sound Insulation:

24dB
BS EN ISO 10140-3:2010

technical specification

Yarn Przędza Fibres خيوط الغزل	Universal Fibers® Thrive® matter carbon negative recycled yarn Przędza Universal Fibers® Thrive® matter z recyklingu, ujemna pod względem emisji dwutlenku węgla, barwiona na wskroś Fibres recyclées négatives en carbone Thrive® matter d'Universal Fibers® خيوط Universal Fibers® Thrive® matter معاد تدويرها سلبية الكربون
Dimensions Wymiary Dimensions الأبعاد	50cm x 50cm
Pile Weight Gramatura runa Poids d'une pile وزن الوبر	825g/m ²
Total Weight Waga całkowita Poids total الوزن الإجمالي	4185g/m ²
Total Thickness Wysokość całkowita Épaisseur totale السمك الكلي	7.5mm
Backing Podłoże Support البطانة	BioBase® recycled backing (recycled BS EN ISO 14021) Podłoże BioBase® pochodzące z recyklingu (recykling wg BS EN ISO 14021) Support composé de matériaux recyclés BioBase® (recyclés selon la norme EN ISO 14021) المعاد تدويرها BioBase® (BS EN ISO 14021 المعاد تدويره)
Wear Classification Klasa użytkowa Classe d'usage des revêtements de sol تصنيف التآكل	Class 33 heavy commercial use (BS EN 1307) Klasa 33 do intensywnego użytku komercyjnego (BS EN 1307) Classe 33 (BS EN 1307) correspondant à un usage commercial intensif الفئة 33 للاستخدام التجاري الثقيل (BS EN 1307)
Castor Chair Rating Test fotela na kółkach Classification des revêtements de sol pour chaises à roulettes تصنيف عجلة الكراسي	Pass - continuous use (BS EN 985) Pass - do użytku ciągłego (BS EN 985) Conforme - utilisation continue (BS EN 985)
Flammability Klasa ogniowa Inflammabilité القابلية للاشتعال	Euroclass Bfl-s1
Static Loading Odporność na deformacje statyczne Charge statique الحمل الاستاتيكي	BS 4939: 1987 (2017) Recovery >80% (24hrs) BS 4939: 1987 (2017) Odzysk >80% (24 godz.) BS 4939: 1987 (2017) Récupération >80 % (24 heures) BS 4939: 1987 (2017) الاستعادة > 80% (24 ساعة)
Reduction in Impact Noise Redukcja hałasu uderzeniowego Réduction des bruits d'impact الحد من تأثير الضوضاء	BS EN ISO 10140-3:2010 24dB BS EN ISO 10140-3:2010 24dB BS EN ISO 10140-3:2010 24dB BS EN ISO 10140-3:2010 24 ديسيبل
Warranty Gwarancja Garantie الضمان	15 years 15 lat 15 ans عامًا 15
Tiles per Box Płytki na opakowanie Dalles par carton عدد البلاط في كل صندوق	20 (5m ²)



Environmental Product Declarations



Independent product specific EPD of full life cycle A1 - D



THE INTERNATIONAL EPD® SYSTEM

EN
EPDs and independent third party verification are an integral part of our sustainability principles.

PL
Deklaracje EPD i niezależna weryfikacja przez strony trzecie stanowią integralną część naszych zasad zrównoważonego rozwoju.

FR
Les Déclarations Environnementales de Produits (DEP) et la vérification par des organismes indépendants font partie intégrante de nos principes de développement durable.

Low Carbon BioBase® recycled backing



Recycled Content

77%

*minimum content

EN
BioBase® is our low carbon backing system, made using locally sourced recycled organic materials. Combined with 100% organic, non-vinyl polymer binders and fillers.

PL
BioBase® to nasz niskoemisyjny system nośny, wykonany z lokalnie pozyskiwanych materiałów organicznych pochodzących z recyklingu. Połączony ze 100% organicznymi, niewinylowymi polimerowymi spoiwami i wypełniaczami.

FR
BioBase® est notre envers à faible teneur en carbone, fabriqué à partir de matières premières biologiques d'origine locale recyclées. Ces dernières sont associées à des liants et des charges 100 % biologiques, sans polymères vinyliques.

AR

تعد إعلانات المنتجات البيئية والتحقق المستقل من الجهات الخارجية جزءًا لا يتجزأ من مبادئ الاستدامة لدينا.

Recovery Take Back Service



Total Landfill Waste

0%

EN
Working with our partners, we work to find your used carpet tiles a new home, such as helping local community organisations requiring low cost flooring.

PL
We współpracy z naszymi partnerami staramy się znaleźć nowy dom dla używanych wykładzin podłogowych, na przykład wspierając lokalne organizacje społeczne poszukujące tanich podłóg.

FR
En collaboration avec nos partenaires, nous nous efforçons de trouver un nouveau foyer pour vos dalles de moquette usagées, par exemple en aidant les associations locales qui ont besoin de revêtements de sol à faible coût.

AR

من خلال العمل مع شركائنا، نعمل على العثور على بلاط السجاد المستعمل في المنازل الجديدة على سبيل المثال لمساعدة منظمات المجتمع المحلي التي تحتاج إلى أرضيات منخفضة التكلفة.

Adhesive Free Installation to Facilitate Flooring Reuse

Burmatex® achieves circular installation with IOBAC



EN
Adhesive free installation with IOBAC allows carpet tiles to be held securely in place, yet are uplifted cleanly and damage-free, enabling easier reuse and recycling.

PL
Dzięki bezklejowemu montażowi za pomocą systemu magnetycznego IOBAC nasze płytki dywanowe trzymają się pewnie na miejscu, a jednocześnie można je łatwo i bez uszkodzeń podnieść, co ułatwia ich ponowne użycie i recykling.

FR
Grâce au système de fixation IOBAC pour une pose sans colle, les dalles de moquette sont maintenues solidement en place, mais peuvent être soulevées proprement et sans être endommagées, permettant une réutilisation et un recyclage plus faciles.

AR
يسمح التركيب الخالي من المواد اللاصقة باستخدام IOBAC بتثبيت بلاط السجاد بشكل آمن في مكانه، مع رفعه بشكل نظيف وخالي من التلف، مما يتيح إعادة استخدامه وإعادة تدويره بسهولة.

Design for Deconstruction

To enable future reuse, repurposing, or recycling

EN
The Construction industry is currently in transition from a linear path to a circular economy, but this process is still at an early stage. Design Deconstruction plays a vital role in a buildings' circularity and a considered approach in selective dismantlement of building components for provision of its future reuse, repurposing or indeed recycling, is imperative in this change.

PL
Branża budowlana przechodzi obecnie transformację z gospodarki liniowej do gospodarki o obiegu zamkniętym, ale proces ten jest wciąż na wczesnym etapie. Dekonstrukcja projektowa odgrywa istotną rolę w obiegu zamkniętym budynków, a przemyślane podejście do selektywnego demontażu komponentów budynku w celu przygotowania ich przyszłego ponownego wykorzystania, zmiany przeznaczenia lub recyklingu jest niezbędne w tej zmianie.

FR
Le secteur de la construction est actuellement en train de passer d'un fonctionnement linéaire vers une économie circulaire, mais ce processus n'en est qu'à ses débuts. La conception en vue de la déconstruction joue un rôle essentiel dans le caractère circulaire des bâtiments et une approche réfléchie du démantèlement sélectif des composants du bâtiment pour prévoir leur réutilisation, leur réaffectation ou même leur recyclage futurs, est impérative dans ce changement.

AR
تمر صناعة البناء والتشييد حاليًا بمرحلة انتقالية من المسار الخطي إلى الاقتصاد الدائري، ولكن هذه العملية لا تزال في مرحلة مبكرة. يلعب تفكيك التصميم دورًا حيويًا في دائرية المباني، ويعد النهج المدروس في التفكيك الانتقالي لمكونات المبنى من أجل التنبؤ بإعادة استخدامها أو إعادة تدويرها في المستقبل أمرًا ضروريًا في هذا التغيير.



Burmatex®

MANUFACTURERS OF CREATIVE FLOORING

Burmatex®, created in 1967, is one of the UK's leading designers and manufacturers of contract carpet tiles. Our eco friendly portfolio focuses on the design and creation of innovative products to meet the needs of architects, specifiers and contractors. Get in touch to discuss our design service for your project.

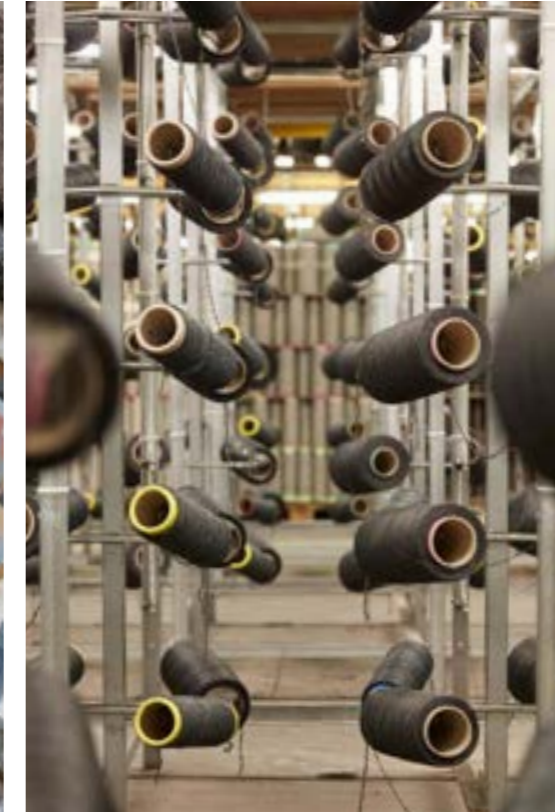
eco₂matters®

Research & Development



PL
Stworzona w 1967 roku marka **Burmatex®** jest jednym z czołowych brytyjskich projektantów i producentów płytek dywanowych. Nasza oferta obejmuje produkty przyjazne dla środowiska, które są projektowane i tworzone z myślą o potrzebach architektów, projektantów i wykonawców. Skontaktuj się z nami, aby dowiedzieć się więcej o naszych usługach dla Twojego projektu.

Product & Technical Testing



FR
Burmatex®, la marque créée en 1967, est l'un des principaux concepteurs et fabricants de dalles de moquette au Royaume-Uni. Son portefeuille écologique se concentre sur la conception et la création de produits innovants pour répondre aux besoins des architectes, des spécificateurs et des entrepreneurs. Contactez-nous pour obtenir davantage d'informations sur notre service de conception pour votre projet.

Photography & Product Launch



AR
العلامة التجارية **Burmatex®**، التي تأسست في عام 1967، هي إحدى العلامات التجارية البارزة في تصميم وتصنيع بلاط السجاد التعاقد في المملكة المتحدة. تركز مجموعتنا الصديقة للبيئة على تصميم وإنشاء منتجات مبتكرة لتلبية احتياجات المهندسين المعماريين ومحددي المواصفات والمقاولين. تواصل معنا لمناقشة خدمات التصميم الخاصة بنا لمشروعك.

Head Office

Victoria Mills, The Green
Ossett
West Yorkshire
WF5 0AN
United Kingdom

Tel: +44 (0) 1924 262525
Email: projects@burmatex.co.uk

Poland Office

Warsaw Hub Business Centre
Rondo Daszyńskiego 2b
00-843 Warszawa
Poland

Tel: +48 22 122 84 10
Email: biuro@burmatex.pl

MENA Office

Unit 10 Goshi City Complex
Al Quoz 3,
Dubai
UAE

Tel: +971 4 327 7159
Email: uae@burmatex.co.uk

www.burmatex.co.uk

Made from **eco laminate** and **100% recyclable paper**

Issue: November 2025